

PROPOSITION DE TRAITEMENT

PATIENT

Louise THIBAUT

PRATICIEN

CHAMPION

VIEWER 3D

[My 3D Viewer](#)

GOUTTIÈRES MAXILLAIRES

14

GOUTTIÈRES MANDIBULE

14**REMARQUES**

Je n'ai pas réussi à vous proposer un traitement avec moins de stripping. Pour la durée du traitement je vous préconise le port des aligneurs durant 15 jours pour commencer le traitement et lors de la prise d'empreinte de contrôle à N°10 de passer à 10 jours pour les aligneurs restant. A votre écoute pour toutes demandes de modification. ARCADE 3D

TABLEAU DE STRIPPING

Maxillaire — secteur droit

	13-14	12-13	11-12	11-21
Total (mm)	0.2	0.2	0.1	0.2
Strip 1 / avant align.3	0.2		0.1	0.1
Strip 2 / avant align.6		0.2		0.1

Maxillaire — secteur gauche

	23-24	22-23
Total (mm)	0.2	0.4
Strip 1 / avant align.3	0.2	0.2
Strip 2 / avant align.6		0.2

Mandibule — secteur droit

	33-34	32-33	31-32
Total (mm)	0.4	0.4	0.2
Strip 1 / avant align.3	0.2	0.2	0.2
Strip 2 / avant align.6	0.2	0.2	

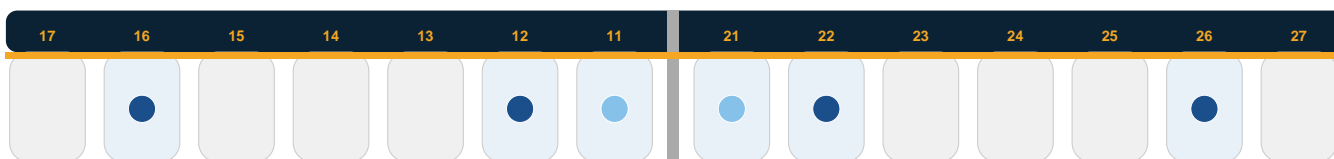
Mandibule — secteur gauche

	43-44	42-43	41-42
Total (mm)	0.2	0.4	0.2
Strip 1 / avant align.3	0.2	0.2	0.2
Strip 2 / avant align.6		0.2	

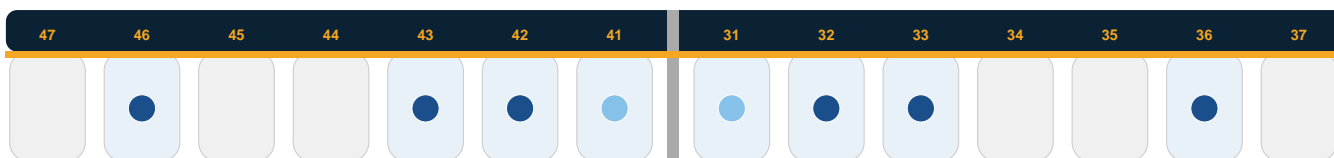
ATTACHEMENTS

SCHÉMA DES ATTACHEMENTS

Maxillaire



Mandibule



● Taquet ● Power-ridge ● Bouton élastique